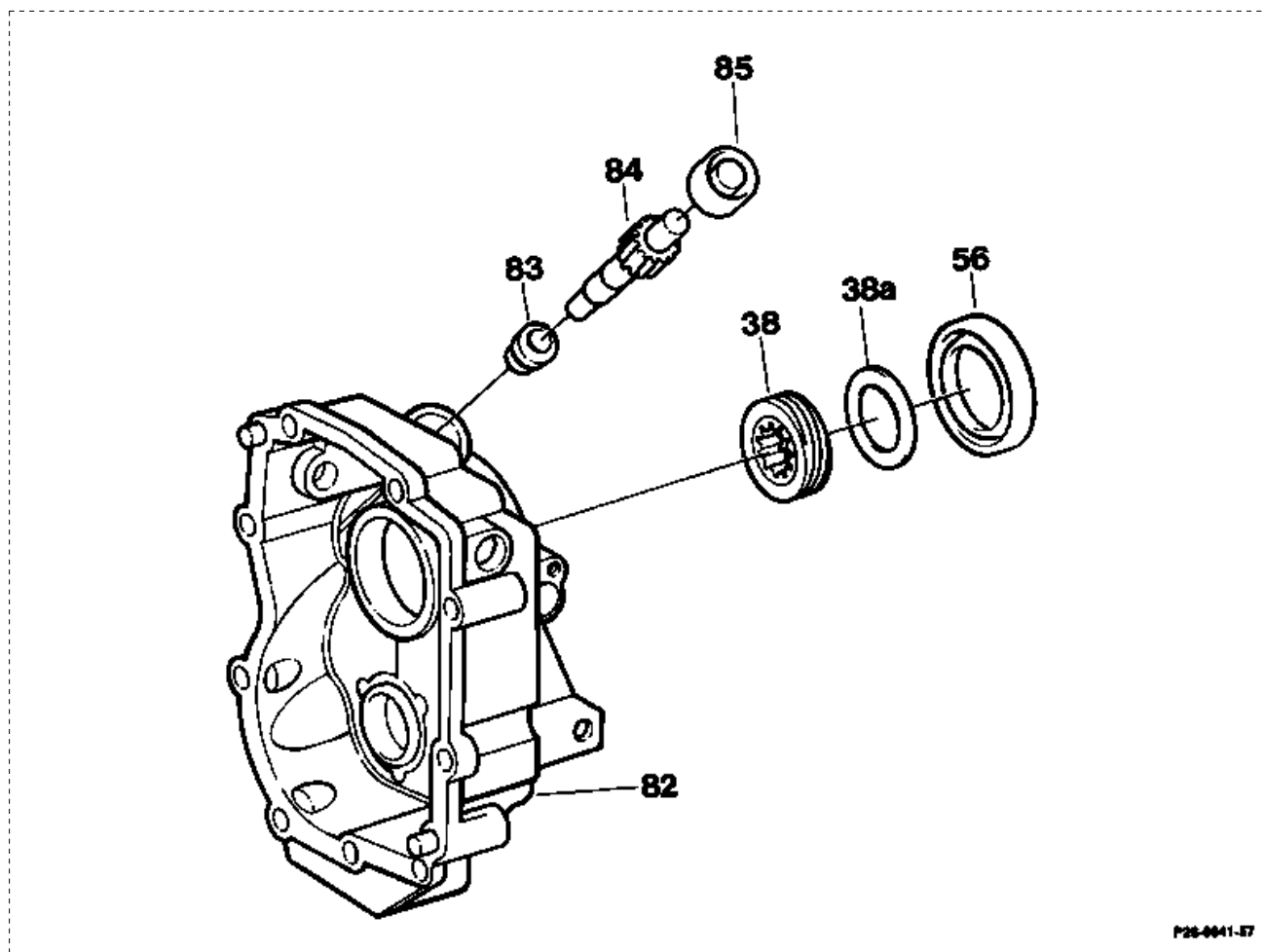


Vorausgegangene Arbeiten:  
Getriebe ausgebaut (26-020).  
Getriebedeckel hinten ausgebaut (26-310).

Arbeits-Nr. der Arbeitstexte und Arbeitswerte bzw. Standardtexte und  
Richtzeiten  
26-5330



Radialdichtring (56)

aus-, einbauen und erneuern,  
Dorn 123 589 04 15 00.

Schraubenrad Tachometerantrieb (38) und  
Antiknackscheibe (38a)

aus-, einbauen, Schraubenrad  
Tachometerantrieb (38) erneuern,  
Einbauhinweis beachten. Einbauhinweis  
(Ziffer 2).

Verschlusskappe (85)

mit einem geeigneten Dorn aus-, einschlagen.  
Einbauhinweis (Ziffer 3) beachten.

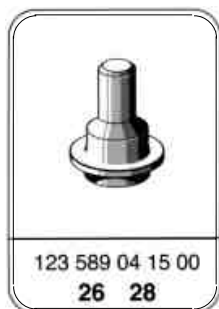
Tachometerantriebsrad (84)

aus-, einbauen und auf Verschleiß prüfen.

Radialdichtring (83)

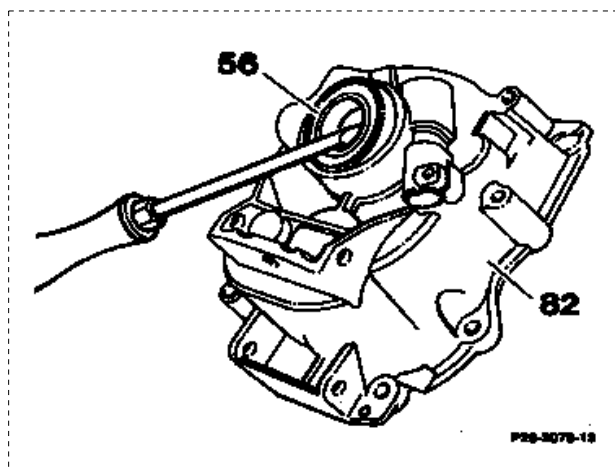
mit Sechskantschraube (M12) herausziehen.  
Neuen Dichtring mit Handpresse einpressen.

## Sonderwerkzeug



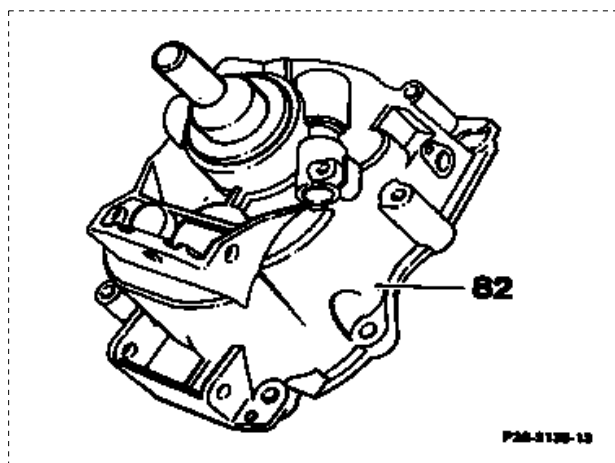
## Erneuern

1 Radialdichtring (56) aus Getriebedeckel hinten (82) ausbauen.



## Einbauhinweis

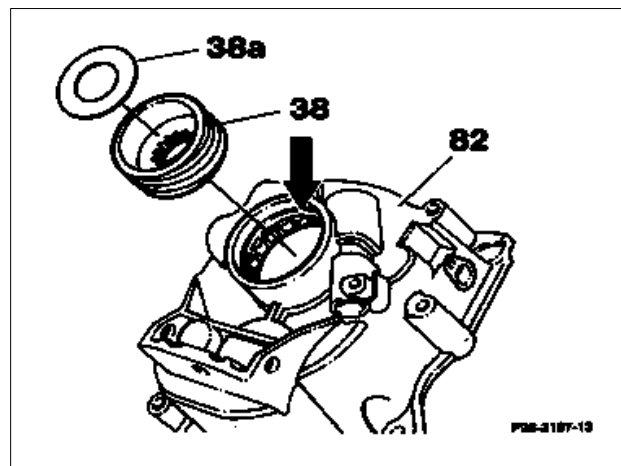
Radialdichtring erneuern und in den Getriebedeckel hinten (82) mit Dorn 123 589 04 15 00 eindrücken.



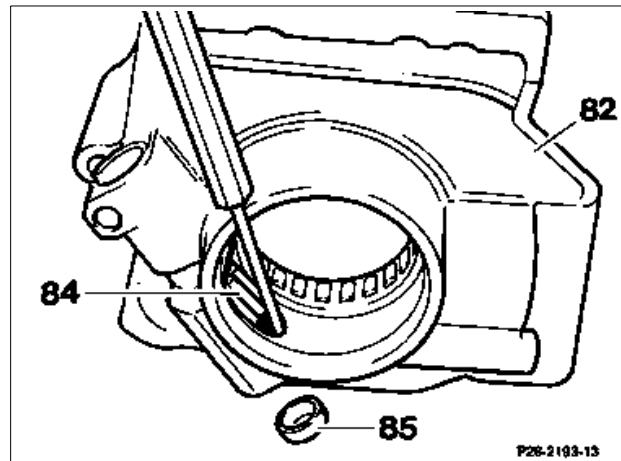
2 Schraubenrad für Tachoantrieb (38) und Antiknackscheibe (38a) aus dem Getriebedeckel hinten (82) herausnehmen und erneuern.

#### Einbauhinweis

Schraubenrad Tachometerantrieb (38) mit planer Seite in Richtung Rollenhülse (Pfeil) und Antiknackscheibe (38a) in den Getriebedeckel hinten (82) legen.

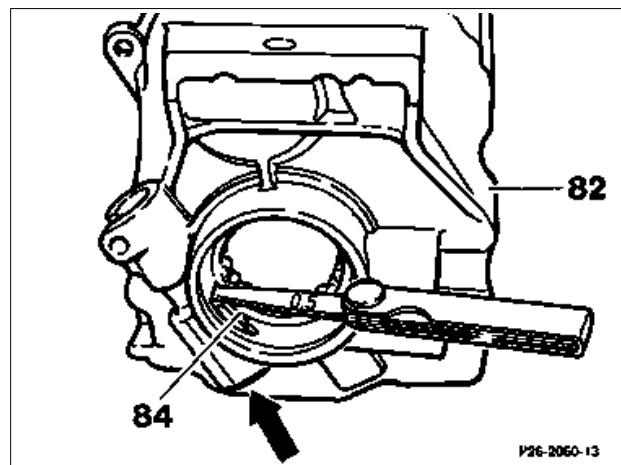


3 Verschlusskappe (85) mit einem Dorn heraus schlagen. Tachometerantriebsrad (84) aus dem Getriebedeckel hinten (82) ziehen.



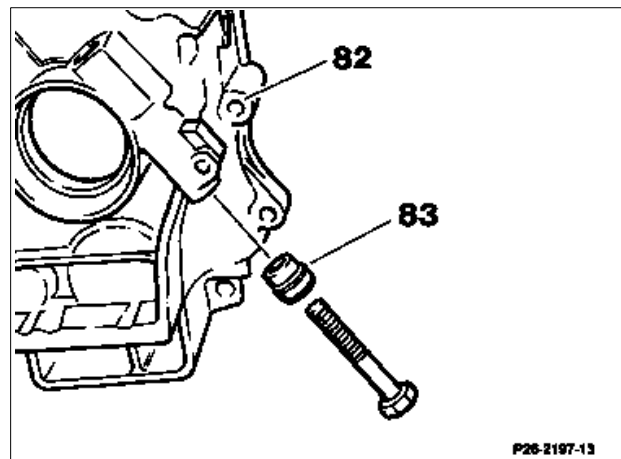
#### Einbauhinweis

Tachometerantriebsrad (84) in den Getriebedeckel hinten (82) einsetzen. Verschlusskappe (Pfeil) mit einem Dorn so weit einschlagen, bis zwischen Antriebsrad und Getriebedeckel hinten (82) ein Spiel von 0,5 mm vorhanden ist.



4 Radialdichtring (83) aus dem Getriebedeckel hinten (82) herausziehen.

Zum Ausbau eine Sechskantschraube (M12) in den Radialdichtring drehen und die Schraube in den Schraubstock spannen. Mit einem Kunststoffhammer vorsichtig auf Getriebedeckel hinten (82) schlagen und so den Radialdichtring herausziehen.



#### Einbauhinweis

Radialdichtring (auf einer Handpresse)  
vorsichtig bis zum Anschlag einpressen.

5 Der Einbau erfolgt in umgekehrter Reihenfolge.

